

Tel 0970 407 110
Fax 0170 247 193
Mel info@gedo.fr

GEDO France Matériels de nettoyage

14 Bd J. Vernet (Conciergerie), F-13008 Marseille

www.gedo.fr - www.enrouleurs.com

GEDO FRANCE Sasu au Capital de 30.000 € R.C. Marseille 494 021 678

ENROULEUR FIOUL / GAZOLE ÉQUIPÉ

- Construction tôle acier peinte
- Bras réglable, sortie à rouleaux
- Pression maxi 10 bars
- Entrée M 1" (26x34)
- Passage optimisé pour les gros débits avec faible perte de charge
- Équipé de 10 m de flexible carburant (flexible de liaison non fourni)

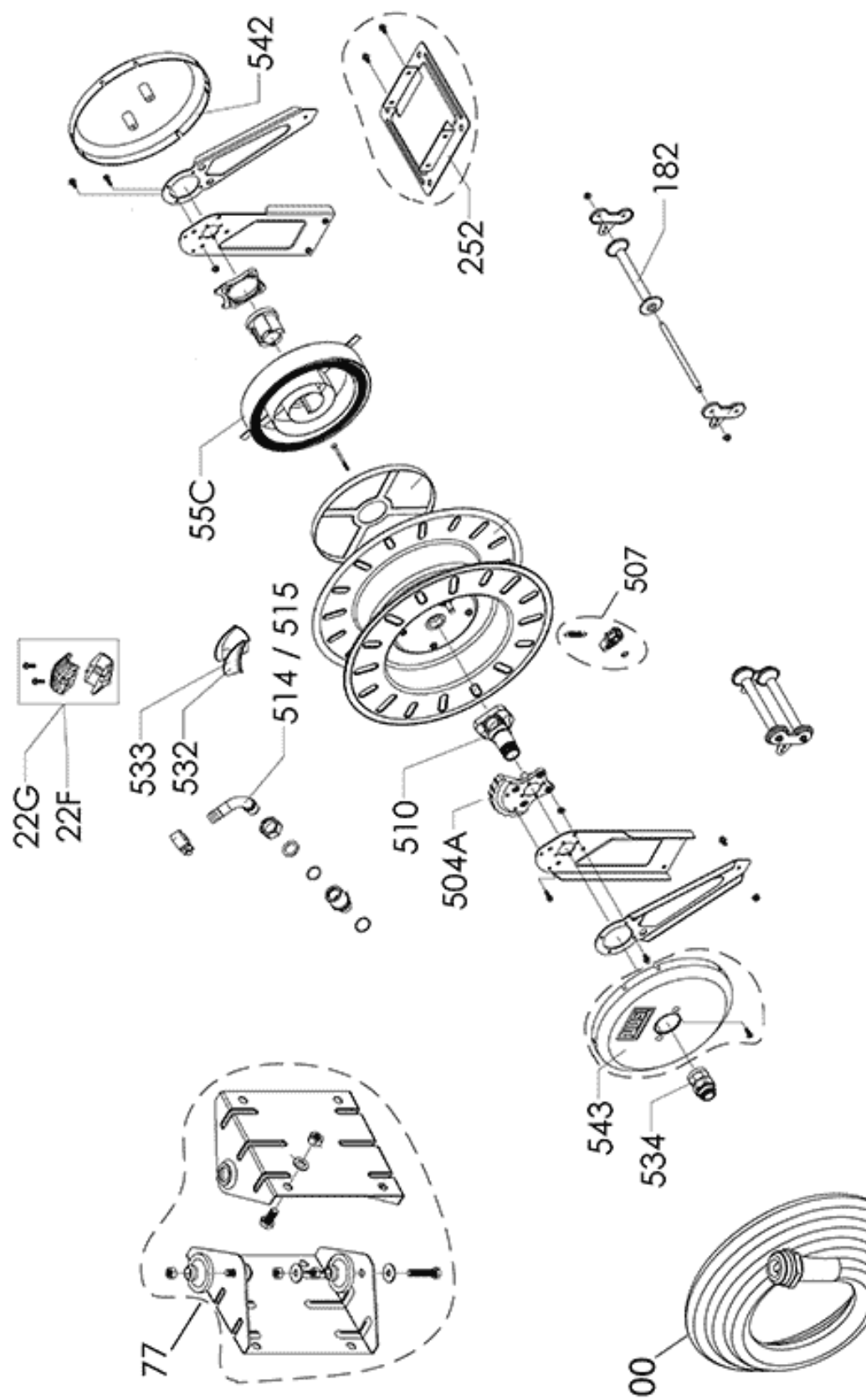
RÉF. 56513 ENROULEUR ÉQUIPÉ 10M DN19

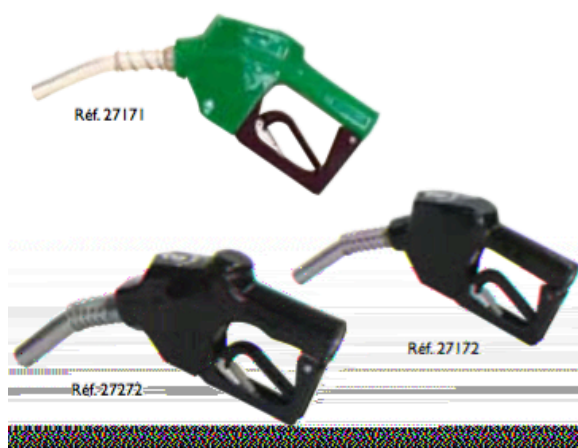
RÉF. 56523 ENROULEUR ÉQUIPÉ 10M DN25

RÉF. 56530 PIVOT MURAL



Montage par raccord cannelé, entrée 1" M
Option : Ref. 56530 Embase orientable





PISTOLETS AUTOMATIQUES

- Pistolet muni d'un dispositif qui coupe le débit lorsque le réservoir est plein (mais n'arrête pas la pompe)
- Corps en alliage d'aluminium gainé élastomère
- Bec coudé en acier avec spire de retenue
- Entrée F

RÉF. 27171 PISTOLET AUTOMATIQUE 60 l/min SANS PLOMB

Entrée F 3/4" (20 x 27) gainage vert, Ø du bec 20 mm

RÉF. 27172 PISTOLET AUTOMATIQUE 60 l/min

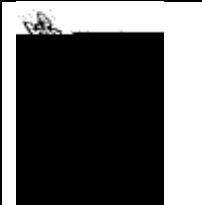
Entrée F 3/4" (20 x 27) gainage noir, Ø du bec 24 mm

RÉF. 27273 PISTOLET AUTOMATIQUE 80 l/min

Entrée: F 1" (26 x 34) gainage noir; Ø du bec: 29 mm

RÉF. 27272 PISTOLET AUTOMATIQUE 60 l/min

Entrée: F 3/4" (20 x 27) gainage noir; Ø du bec: 29 mm

	<p>Nous disposons de milliers de références d'enrouleurs. Pour vous conseiller l'enrouleur le mieux adapté à votre besoin, téléchargez le « cahier des charges » à partir du site Internet www.enrouleurs.com et envoyez-le nous par fax ou par mel.</p>
---	--

Avant de passer commande, vérifiez que l'enrouleur :

- correspond a votre utilisation
- est compatible avec le mode de fixation prévu : sol, mur, plafond, avec ou sans embase orientable (certains enrouleurs ne supportent pas un montage plafond) ; fixation par embase ou par bride, etc..
- est compatible avec l'ambiance, ex. marine, poussiéreuse, corrosive, explosible, etc.
- est compatible avec la fréquence d'utilisation : occasionnelle ou intensive
- est équipé du système d'enroulement adéquat : manuel, rappel ressort, ou motorisé (hydraulique, pneumatique ou électrique)
- est équipé du système de déroulement adéquat : avec cliquet, sans cliquet, avec motorisation réversible ; nota : vitesse maximale 30 m par minute

Pour les enrouleurs air, eau, fuel, etc ..

- vérifier la compatibilité de l'enrouleur, du raccord tournant, des joints et du tuyau avec le liquide prévu, notamment en cas de produits lessiviels (pour enrouleurs avec tuyau eau), de liquide au pH déséquilibré, d'hydrocarbures, etc.
- vérifier la compatibilité de l'enrouleur, du raccord tournant, des joints et du tuyau avec les débit, pression et température de service prévus
-
- impérativement raccorder l'enrouleur avec son alimentation par un tuyau souple
- en cas d'utilisation de liquide explosible (ex. essence), l'enrouleur doit être équipé d'une tresse de mise à la terre

Pour les enrouleurs de câbles électriques

- vérifier la compatibilité avec la puissance raccordée
- bien déterminer l'indice de protection IP nécessaire
- en cas de câble horizontal, préciser s'il est soutenue ou non soutenu

Précautions particulières

- Avec les enrouleurs à cliquet d'arrêt, l'opérateur doit accompagner le rembobinement afin de ne pas endommager l'arrêtoir
- En zones explosibles, s'assurer que l'enrouleur a la certification ATEX adéquate
- S'assurer que l'utilisateur de l'enrouleur a la formation adéquate
- Ne jamais utiliser un enrouleur RIA pour le lavage (en cas d'accident, votre responsabilité serait engagée)
- Avant toute utilisation, vérifier tous les raccords
- En cas de fuite, même légère, faire réparer ou changer immédiatement

Le fournisseur ne peut en aucun cas être tenu pour responsable si :

- l'enrouleur ne correspond pas à l'utilisation prévue, suite à une information spécifique non communiquée au fournisseur dans le cahier des charges
- l'enrouleur a été installé, entretenu, ou utilisé par le client de manière non conforme au manuel fourni avec l'enrouleur



Les catalogues des matériels proposés par GEDO sont sur
Internet

~~aspirateur-pro.com~~