

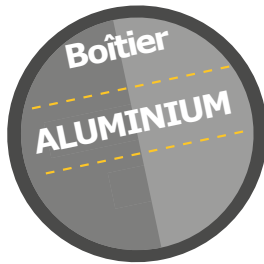


ENROULEURS

ENROULEURS DE CÂBLE Série 6000 PRC



IP42



EN 61242 EN 60335-1



2014/35/UE 2006/42/CE
2011/65/UE

OPTIONNEL

ART. 953

Roller cable-guide for cable reels PR series. Essential for ceiling applications.

Bouche guide-câble à rouleaux pour enrouleurs série PR. Indispensable pour application au plafond.

ART. 6100

PRC to PRL conversion kit.

Kit de transformation de PRC en PRL.

ART. 949/PR

Optional device to make the bracket fastened.

Dispositif optionnel pour rendre fixe le support de fixation.

REEL FEATURES

- Die-cast aluminium case
- Cable roller guide
- Ratchet stop device every 50 cm.

All cable reels are supplied with predisposition for cable-stop device off.

It can be easily inserted.

- Double earth contact
- Collector insulating power 2,5 KV.
- Brass-rings collector and special brushes with minimum impedance drop
- Slipping with brass rings and brushes
- Protection degree IP42
- Working temperature -5°C/+50°C
- Delivered without cable at feeding side
- Available both with PVC cable and rubber cable.




CARACTERISTIQUES DE L'ENROULEUR

- Dispositif guide-câble à rouleaux
- Cliquet d'arrêt applicable tous les 50 cm.

Tous les enrouleurs sont livrés avec la predisposition du dispositif de blocage-câble non inséré.

Facile à insérer.

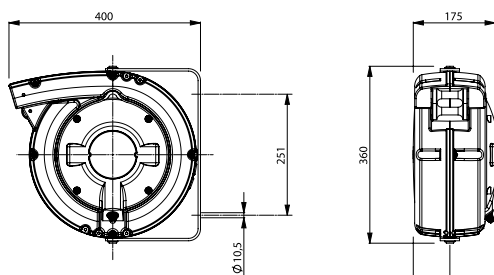
- Double contact de terre
- Collecteur à bagues en laiton et brosses particulières
- Tension d'isolation du collecteur 2,5 KV
- Degrée de protection IP42
- Température d'utilisation -5°C/+50°C
- Livrés sans câble coté alimentation
- Disponibles avec câble PVC et en caoutchouc



Nombre de conducteurs	Conducteurs Section (mm ²)	Longueur Câble (m)	ART.	KW (20°C)		Câble diam. int. Ø	Protection Thermique	Collecteurs Renforcés	V max	Type de Câble																
																										
1 x	2,5	28 + 2	6198/PRC			5,5	NON			H05 V-F 																
	6	24 + 2	6195/PRC			5,5	NON	*		H05 V-F 																
	16	15 + 2	6193/PRC			8	NON	*		H05 V-F 																
2 x	1	18 + 2	6175/PRC	230V	1,0	1,7	6	NON	500	H05 VV-F																
		24 + 2	6192/PRC																							
	1,5	24 + 2	6191/PRC								230V	1,1	1,8	8	NON	500	H05 VV-F									
	2,5	21 + 2	6189/PRC																							
3 G	1	24 + 2	6187/PRC	230V	1,0	1,7	6,5	NON	500	H05 VV-F																
		24 + 2	6186/PRC																							
	1,5	20 + 2	6186/PRC RNF								230V	1,1	1,8	9,5	NON	750	H07 RN-F									
		15 + 2	6184/PRC 6185/PRC																							
	2,5	20 + 2	6183/PRC 6188/PRC								400V	2,0	3,0	8,5	NON	*	500	Igus CF900								
		12 + 2	6184/PRC RNF 6185/PRC RNF																							
		1	24 + 2																6182/PRC	400V	0,8	1,4	7	NON	500	H05 VV-F
			21 + 2																6181/PRC							
	1,5	16 + 2	6181/PRC RNF								400V	1,1	1,8	8,5	NON	500	H05 VV-F									
		15 + 2	6179/PRC 6521/PRC																							
2,5	10 + 2	6521/PRC RNF	400V	2,0	3,0	11	NON	*	500	H05 VV-F																
	8 + 2	6458/PRC																								
	4	8 + 2									6458/PRC															
4 G	1	24 + 2	6182/PRC	400V	0,8	1,4	7,5	NON	500	H05 VV-F																
		21 + 2	6181/PRC																							
	1,5	16 + 2	6181/PRC RNF								400V	1,1	1,8	10,5	NON	750	H07 RN-F									
		15 + 2	6179/PRC 6521/PRC																							
	2,5	10 + 2	6521/PRC RNF								400V	2,0	3,0	12,5	NON	*	750	H07 RN-F								
8 + 2	6458/PRC																									
5 G	1	16 + 2	6063/PRC	400V	0,8	1,4	7,5	NON	500	H05 VV-F																
		15 + 2	6067/PRC																							
	1,5	10 + 2	6022/PRC 6068/PRC								400V	1,5	2,2	9,5	NON	500	H05 VV-F									
		8 + 2	6068/PRC RNF																							
	2,5	10 + 2	6068/PRC RNF								400V	2,0	3,0	12,5	NON	*	500	H05 VV-F								
8 + 2	6068/PRC RNF																									
7 x	1	16 + 2	6065/PRC	400V	3 A	8,5	NON		500	H05 VV-F																
	1,5	9 + 2	6069/PRC								4,5 A	10,5	NON	500	H05 VV-F											
8 x	1	11 + 2	6066/PRC	400V	3 A	10	NON		500	H05 VV-F																
	1,5	8 + 2	6070/PRC								4,5 A	11,5	NON	500	H05 VV-F											
	2,5	6 + 2	6061/PRC								7,5 A	14	NON	500	H05 VV-F											
10 x	1	8 + 2	6095/PRC	400V	3 A	13	NON		500	H05 VV-F																
	1,5	6 + 2	6619/PRC								4,5 A	15,5	NON	500	H05 VV-F											
12 x	1	10 + 2	6591/PRC**	400V	3 A	13	NON		500	H05 VV-F																
	1,5	6 + 2	6593/PRC**								4,5 A	13,5	NON	500	H05 VV-F											
16 x	1	6 + 2	6596/PRC**	400V	3 A	14	NON		500	H05 VV-F																


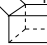
(**) For these models the dimension in the reel axis direction should be increased by 75 mm.

(**) Pour ces modèles quotas en direction de l'axe devront être majorées de 75 mm.

DIMENSIONS



1-10 CONDUCTORS	
	30
	mm 400x370x190 kg 13

12-16 CONDUCTORS	
	24
	mm 400x390x290 kg 13



Conseils GEDO pour les enrouleurs

Pour vous que nous vous aidions à choisir l'enrouleur le mieux adapté à votre besoin, téléchargez le « cahier des charges » à partir du site Internet www.enrouleurs.com et envoyez-le nous par fax ou par mel. Sur ce site Internet, vous trouverez plusieurs pages de conseils

Avant de passer commande, vérifiez que l'enrouleur :

- correspond a votre utilisation
- est compatible avec le mode de fixation prévu : sol, mur, plafond, avec ou sans embase orientable (certains enrouleurs ne supportent pas un montage plafond) ; fixation par embase ou par bride, etc..
- est compatible avec l'ambiance, ex. marine, poussiéreuse, corrosive, explosible, etc.
- est compatible avec la fréquence d'utilisation : occasionnelle ou intensive
- est équipé du système d'enroulement adéquat : manuel, rappel ressort, ou motorisé (hydraulique, pneumatique ou électrique)
- est équipé du système de déroulement adéquat : avec cliquet, sans cliquet, avec motorisation réversible ; nota : vitesse maximale 30 m par minute

Pour les enrouleurs air, eau, fuel, etc ..

- vérifier la compatibilité de l'enrouleur, du raccord tournant, des joints, du passage fluide, et du tuyau avec le liquide prévu, notamment en cas de produits lessiviels ou alimentaires (pour enrouleurs avec tuyau eau), de liquide au pH déséquilibré, d'hydrocarbures, etc.
- vérifier la compatibilité de l'enrouleur, du raccord tournant, des joints et du tuyau avec les débit, pression et température de service prévus
- **vérifier la compatibilité du rayon de courbure de votre tuyau (si vous le fournissez) avec le diamètre de la bobine de l'enrouleur**
- impérativement raccorder l'enrouleur côté alimentation par un tuyau souple ; si le tuyau d'alimentation est fourni avec l'enrouleur, prévoir le raccord / alimentation
- en cas d'utilisation de liquide explosible (ex. essence), l'enrouleur doit être équipé d'une tresse de mise à la terre

Pour les enrouleurs de câbles électriques

- vérifier la compatibilité avec la puissance raccordée
- bien déterminer l'indice de protection IP nécessaire
- en cas de câble horizontal, préciser s'il est soutenu ou non soutenu
- si vous fournissez le câble, nous préciser ses caractéristiques et le poids/mètre

Précautions particulières

- Avec les enrouleurs à cliquet d'arrêt, l'opérateur doit impérativement accompagner le rembobinement afin de ne pas endommager l'arrêtoir
- En zones explosibles, s'assurer que l'enrouleur a la certification ATEX adéquate
- S'assurer que l'utilisateur de l'enrouleur a la formation adéquate
- Ne jamais utiliser un enrouleur RIA pour le lavage (en cas d'accident, votre responsabilité serait engagée)
- Avant toute utilisation, vérifier tous les raccords
- Si vous montez le tuyau et tendez le ressort vous-même, utilisez des gants de protection
- En cas de fuite, même légère, faire réparer ou changer immédiatement

Le fournisseur ne peut en aucun cas être tenu pour responsable si :

- l'enrouleur ne correspond pas à l'utilisation prévue, suite à une information spécifique non communiquée au fournisseur dans le cahier des charges
- le client n'a pas vérifié l'accusé de réception envoyé après chaque commande
- l'enrouleur a été installé, entretenu, ou utilisé par le client de manière non conforme au mode d'emploi fourni avec l'enrouleur (la certification CE est en général au dos de ce manuel

Les catalogues des matériels proposés par GEDO sont sur Internet

aspirateur-pro.com	Aspirateurs industriels et agricoles
cuve.pro	Cuves industrielles et professionnelles
eaupropre.com	Filtration et Purification de l'eau
enrouleurs.com	Enrouleurs et équilibreurs
pompegedo.com	Pompes industrielles
pulverisateurs.com	Canons mousse, Pulvérisateurs, Centrales lavage
separateurs.com	Séparateurs graisses et hydrocarbures
sondes.fr	Sondes et instruments de mesures
tetelavage.com	Têtes et buses de lavage
 gedo.fr	Autres matériels de nettoyage à eau pressurisée et de traitement des effluents

Les nouveautés et l'actualité de GEDO sur : <https://gedofrance.wordpress.com> Inscrivez-vous (gratuit)

* * *

Nos chefs de produits vous conseilleront le matériel le mieux adapté à votre besoin parmi tous les modèles et marques disponibles

* * *

GEDO, le 1^{er} réseau en matériels d'ECO-LAVAGE

Vente aux professionnels en France et dans les autres pays.

* * *

GEDO Enrouleurs

GEDO

0970 407 110

Numéro fixe sans surcoût

Fax : 0170 247 193

Portable : 06 99 51 80 42

Courriel : info@gedo.fr