



ENROULEURS

Degré de protection
IP65



ENROULEURS DE CÂBLE Série 6000 PRC/PRL IP65



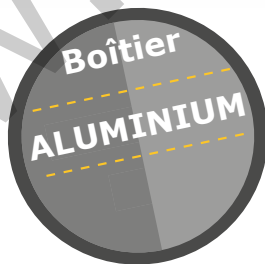
PRC

PRL

EN 61242 EN 60335-1
EN 61316



2014/35/UE 2006/42/CE
2011/65/UE



ENG REEL FEATURES

- Die-cast aluminium case.
- Cable roller guide.
- Ratchet stop device every 50 cm.
- All cable reels are supplied with predisposition for cable-stop device off.** It can be easily inserted.
- Double earth contact.
- Collector insulating power 2,5 KV.
- Brass-rings collector and special brushes with minimum impedance drop.
- Slipping with brass rings and brushes.
- Protection degree IP65.
- Working temperature -5°C/+50°C.
- Available both with PVC cable and rubber cable.
- Delivered with 2 m. cable at feeding side.

FRA CARACTERISTIQUES DE L'ENROULEUR

- Boîtier en aluminium moulé.
- Dispositif guide-câble à rouleaux.
- Cliquet d'arrêt applicable tous les 50 cm.
- Tous les enrouleurs de câble sont livrés avec la predisposition du dispositif de blocage-câble non inséré.** Facile à insérer.
- Double contact de terre.
- Collecteur à bagues en laiton et brosses particulières.
- Tension d'isolation du collecteur 2,5 KV.
- Degré de protection IP65.
- Température d'utilisation -5°C/+50°C.
- Disponible avec câble PVC et en caoutchouc.
- Livrés avec 2m. de câble côté alimentation.



Nombre de conducteurs	Conducteurs Section (mm ²)	Longueur Câble (m)	PRC Art.	PRL Art.	KW (20°C)	KW (20°C)	Câble diam. int. Ø	Protection Thermique	Collecteurs Renforcés	V max	Type de Câble		
1 x	6	22 + 2	6195/PRC/IP65	6386/PRL/IP65			5,5	NON	*		H05 V-F		
	16	15 + 2	6193/PRC/IP65	6384/PRL/IP65			8	NON	*		H05 V-F		
2 x	1	24 + 2	6192/PRC/IP65	6383/PRL/IP65	1,0	1,7	6	NON		500	H05 VV-F		
	1,5	24 + 2	6191/PRC/IP65	6382/PRL/IP65			1,1	1,8	8	NON		500	H05 VV-F
	2,5	21 + 2	6189/PRC/IP65	6380/PRL/IP65			1,8	2,5	9	NON		500	H05 VV-F
			6190/PRC/IP65	6381/PRL/IP65					*				
3 G	1	24 + 2	6187/PRC/IP65	6378/PRL/IP65	1,0	1,7	6,5	NON		500	H05 VV-F		
	1,5	24 + 2	6186/PRC/IP65	6377/PRL/IP65			1,1	1,8	7	NON		500	H05 VV-F
		20 + 2	6186/IP65 RNF	6377/IP65 RNF					9,5	NON		750	H07 RN-F
	2,5	15 + 2	6184/PRC/IP65	6375/PRL/IP65			2,0	3,0	10	NON	*	500	H05 VV-F
			6185/PRC/IP65	6376/PRL/IP65									
		12 + 2	6184/IP65 RNF	6375/IP65 RNF	11,5	NON			*	750	H07 RN-F		
			6185/IP65 RNF	6376/IP65 RNF									
	4 G	1	24 + 2	6182/PRC/IP65	6373/PRL/IP65	0,8	1,4	7	NON		500	H05 VV-F	
1,5		21 + 2	6181/PRC/IP65	6372/PRL/IP65	1,1			1,8	8,5	NON		500	H05 VV-F
		16 + 2	6181/IP65 RNF	6372/IP65 RNF					10,5	NON		750	H07 RN-F
2,5		15 + 2	6179/PRC/IP65	6370/PRL/IP65	2,0	3,0	11	NON	*	500	H05 VV-F		
			6521/PRC/IP65	6525/PRL/IP65									
		10 + 2	6179/IP65 RNF	6370/IP65 RNF			12,5	NON	*	750	H07 RN-F		
		6521/IP65 RNF	6525/IP65 RNF										
5 G	1	16 + 2	6063/PRC/IP65	6136/PRL/IP65	0,8	1,4	7,5	NON		500	H05 VV-F		
	1,5	15 + 2	6067/PRC/IP65	6140/PRL/IP65			1,5	2,2	9,5	NON		500	H05 VV-F
	2,5	10 + 2	6022/PRC/IP65	6154/PRL/IP65	2,0	3,0	12,5	NON		500	H05 VV-F		
		8 + 2	6022/IP65 RNF	6154/IP65 RNF			13,5	NON		750	H07 RN-F		
7 x	1	16 + 2	6065/PRC/IP65	6138/PRL/IP65	3 A	8,5	NON		500	H05 VV-F			
	1,5	9 + 2	6069/PRC/IP65	6142/PRL/IP65	4,5 A	10,5	NON		500	H05 VV-F			
8 x	1	11 + 2	6066/PRC/IP65	6139/PRL/IP65	3 A	10	NON		500	H05 VV-F			
	1,5	8 + 2	6070/PRC/IP65	6143/PRL/IP65	4,5 A	11,5	NON		500	H05 VV-F			

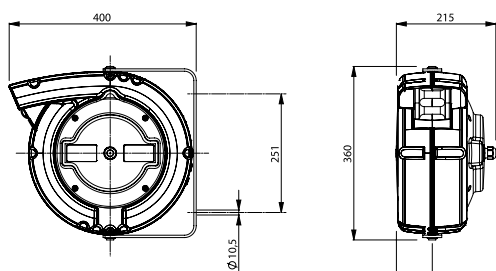
OPTIONNEL

ART. 953 Roller cable-guide Bouche guide-câble à rouleaux

ART. 6100 PRC to PRL conversion kit. / Kit de transformation de PRC en PRL.

ART. 949/PR Optional device to make the bracket fastened. Dispositif optionnel pour rendre fixe le support de fixation.

DIMENSIONS



PRC IP65	
	30
	mm 400x370x235 kg 13

PRL IP65	
	24
	mm 550x370x235 kg 14



Conseils GEDO pour les enrouleurs

Pour vous que nous vous aidions à choisir l'enrouleur le mieux adapté à votre besoin, téléchargez le « cahier des charges » à partir du site Internet www.enrouleurs.com et envoyez-le nous par fax ou par mel. Sur ce site Internet, vous trouverez plusieurs pages de conseils

Avant de passer commande, vérifiez que l'enrouleur :

- correspond a votre utilisation
- est compatible avec le mode de fixation prévu : sol, mur, plafond, avec ou sans embase orientable (certains enrouleurs ne supportent pas un montage plafond) ; fixation par embase ou par bride, etc..
- est compatible avec l'ambiance, ex. marine, poussiéreuse, corrosive, explosible, etc.
- est compatible avec la fréquence d'utilisation : occasionnelle ou intensive
- est équipé du système d'enroulement adéquat : manuel, rappel ressort, ou motorisé (hydraulique, pneumatique ou électrique)
- est équipé du système de déroulement adéquat : avec cliquet, sans cliquet, avec motorisation réversible ; nota : vitesse maximale 30 m par minute

Pour les enrouleurs air, eau, fuel, etc ..

- vérifier la compatibilité de l'enrouleur, du raccord tournant, des joints, du passage fluide, et du tuyau avec le liquide prévu, notamment en cas de produits lessiviels ou alimentaires (pour enrouleurs avec tuyau eau), de liquide au pH déséquilibré, d'hydrocarbures, etc.
- vérifier la compatibilité de l'enrouleur, du raccord tournant, des joints et du tuyau avec les débit, pression et température de service prévus
- **vérifier la compatibilité du rayon de courbure de votre tuyau (si vous le fournissez) avec le diamètre de la bobine de l'enrouleur**
- impérativement raccorder l'enrouleur côté alimentation par un tuyau souple ; si le tuyau d'alimentation est fourni avec l'enrouleur, prévoir le raccord / alimentation
- en cas d'utilisation de liquide explosible (ex. essence), l'enrouleur doit être équipé d'une tresse de mise à la terre

Pour les enrouleurs de câbles électriques

- vérifier la compatibilité avec la puissance raccordée
- bien déterminer l'indice de protection IP nécessaire
- en cas de câble horizontal, préciser s'il est soutenu ou non soutenu
- si vous fournissez le câble, nous préciser ses caractéristiques et le poids/mètre


Précautions particulières

- Avec les enrouleurs à cliquet d'arrêt, l'opérateur doit impérativement accompagner le rembobinement afin de ne pas endommager l'arrêteoir
- En zones explosibles, s'assurer que l'enrouleur a la certification ATEX adéquate
- S'assurer que l'utilisateur de l'enrouleur a la formation adéquate
- Ne jamais utiliser un enrouleur RIA pour le lavage (en cas d'accident, votre responsabilité serait engagée)
- Avant toute utilisation, vérifier tous les raccords
- Si vous montez le tuyau et tendez le ressort vous-même, utilisez des gants de protection
- En cas de fuite, même légère, faire réparer ou changer immédiatement

Le fournisseur ne peut en aucun cas être tenu pour responsable si :

- l'enrouleur ne correspond pas à l'utilisation prévue, suite à une information spécifique non communiquée au fournisseur dans le cahier des charges
- le client n'a pas vérifié l'accusé de réception envoyé après chaque commande
- l'enrouleur a été installé, entretenu, ou utilisé par le client de manière non conforme au mode d'emploi fourni avec l'enrouleur (la certification CE est en général au dos de ce manuel

Les catalogues des matériels proposés par GEDO sont sur Internet

aspirateur-pro.com	Aspirateurs industriels et agricoles
cuve.pro	Cuves industrielles et professionnelles
eaupropre.com	Filtration et Purification de l'eau
enrouleurs.com	Enrouleurs et équilibreurs
pompegedo.com	Pompes industrielles
pulverisateurs.com	Canons mousse, Pulvérisateurs, Centrales lavage
separateurs.com	Séparateurs graisses et hydrocarbures
sondes.fr	Sondes et instruments de mesures
tetelavage.com	Têtes et buses de lavage
 gedo.fr	Autres matériels de nettoyage à eau pressurisée et de traitement des effluents

Les nouveautés et l'actualité de GEDO sur : <https://gedofrance.wordpress.com> Inscrivez-vous (gratuit)

* * *

Nos chefs de produits vous conseilleront le matériel le mieux adapté à votre besoin parmi tous les modèles et marques disponibles

* * *

GEDO, le 1^{er} réseau en matériels d'ECO-LAVAGE

Vente aux professionnels en France et dans les autres pays.

* * *

GEDO Enrouleurs

GEDO

0970 407 110

Numéro fixe sans surcoût

Fax : 0170 247 193

Portable : 06 99 51 80 42

Courriel : info@gedo.fr