

Enrouleur Haute Dépression 881 Ex

Enrouleur de tuyau ATEX pour aspiration de poussières explosives.



L'enrouleur de tuyau à vide 881 Ex facilite la manutention de tuyaux longs et lourds et fournit un espace de stockage sûr et peu encombrant lorsqu'ils ne sont pas utilisés. Conserve les tuyaux hors du passage des chariots élévateurs et des équipements de travail mobiles. Des supports de suspension séparés rendent l'installation de l'enroulement simple et sûrs. Tous les enrouleurs sans fourniture sans tuyau de raccordement.

Certifié pour une utilisation dans la zone ATEX 22 conformément à la directive 2014/34/EU, groupe d'équipement II, catégorie 3D.

Product marking: CE EX II 3D c T=40°C X

Requirement for ATEX conformity (X):





The micro-switch should be connected to an intrinsic safe circuit or be left unconnected.

- Convient pour l'aspiration de poussières explosives
- Avec clapet et micro-interrupteur intégrés
- Avec clapet et micro-interrupteur intégrés

Nom du produit	Enrouleur Haute Dépression 881 Ex
Installation	Intérieur
Convient pour les poussières combustibles	True
Matériel recyclé (%)	100
Longueur du tuyau de connexion (m)	10
Type de tuyau	PE/C
Longueur du tuyau de distribution (m)	10
Diamètre, tuyau de connexion (mm)	
Poids (kg)	26-28
Note	Avec tuyau PE/C
Corrosion resistance	[Standard]
Electric/Spring driven	[Spring]



Enrouleur Haute Dépression 881 Ex

[image]	Fourni avec tuyau	Couleur	Diamètre du tuyau de distribution (mm)	Pression de fonctionnement max. (Mpa)	Longueur de tuyau max.	[model]
	Avec tuyau	Bleu	38	2		30805881*
	Sans tuyau	Bleu			10	30805981
	Avec tuyau	Bleu	50	45		30806081*
	Avec tuyau	Gris	38	45		30811081*

*Avec tuyau PE/C

Type de tuyau	Caractéristiques du tuyau	Température	Hose fittings in free hose end, distribution hose	Raccords en bout de tuyau de connexion	Type de connexion sur l'enrouleur, tuyau de distribution	Hose connection on reel, inlet hose
PEC	Pour des applications de nettoyages. Vide max. 50kPa. Conductivité < 10 ⁻⁶ Ohm.	-40 Deg. C. - +60 Deg. C.				

Enrouleur Haute Dépression 881 Ex

	[accessory]	[partno]
	Buse fendue circulaire en plastique. Longueur : 360 mm. Largeur : 45 x 10 mm.	40193090*
	Buse fendue circulaire en acier, longueur : 310 mm. Largeur : 55 x 15 mm	40193620**
	Équipement de nettoyage du sol largeur 400 mm avec petites roues en nylon	42932000*
	Équipement de nettoyage du sol largeur 500 mm avec petites roues en nylon Ø51	42932100*
	Brosse étendue, 169 x 54 mm.	40190020*
	Buse manuelle, brosse rigide Ø90 mm, Ø51	43860001*
	Buse manuelle, brosse souple Ø90 mm	43860200*
	Équipement de nettoyage du sol largeur 600 mm avec petites roues en nylon	42932200*
	Buse dentée largeur 130 mm, Ø51	43861001**
	Équipement de nettoyage du sol largeur 400 mm avec grandes roues en nylon Ø51	42932300*
	Brosse hygiène, industrie alimentaire	40190030*
	Équipement de nettoyage du sol largeur 400 mm sans roue pour aspiration humide	42932500**
	Équipement de nettoyage largeur 450 mm avec patin caoutchouc.	40377086*
	Équipement de nettoyage du sol largeur 400 mm sans roue pour aspiration sèche Ø51	42932800*
	Équipement de nettoyage largeur 370 mm avec patin caoutchouc	40377083*
	Buse caoutchouc pour espaces exigus. Longueur : 230 mm. Largeur : Ø 32/-38 mm.	40193130*
	Buse caoutchouc pour espaces exigus. Longueur : 230 mm. Largeur : Ø 25/-32 mm.	40193110*
	Buse conique longueur 250 mm, Ø51	43862001**
	Brosse caoutchouc ronde avec tête pivotante	40193080*
	Kit de reconstruction du nouveau microrupteur	30375936
	Nozzle crevice plastic 60x15 D=40	40377194

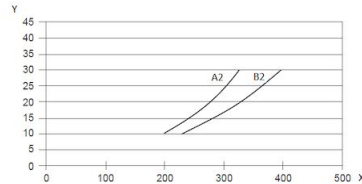
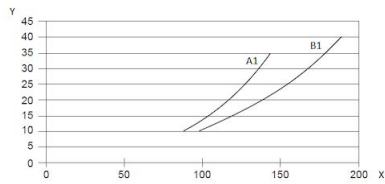
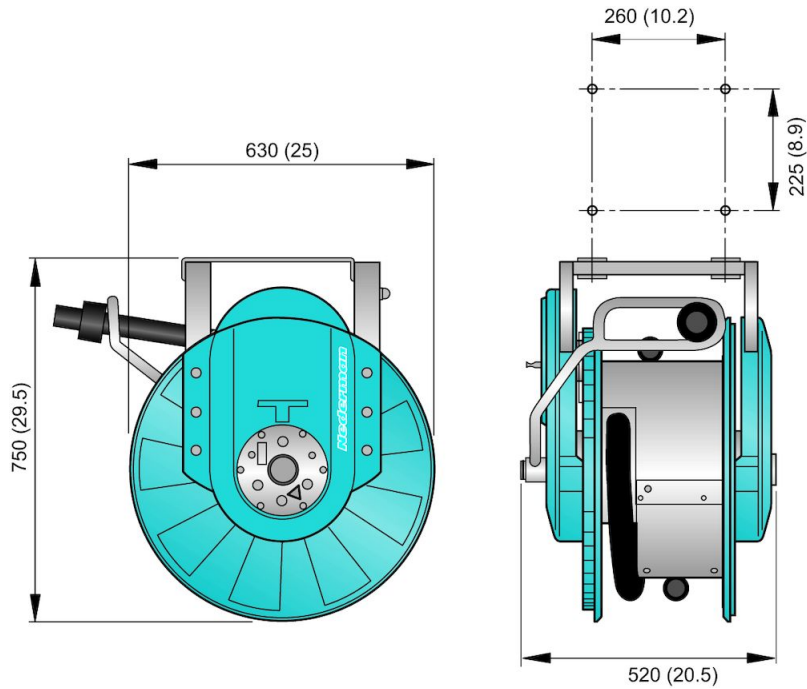
*ATEX : Convient pour la poussière combustible avec MIE (énergie minimale d'inflammation) < 1 mJ. Assurer la mise à la terre à l'unité d'aspiration Ne pas utiliser dans les atmosphères contenant des gaz combustibles ou pour l'aspiration de matière explosive

**ATEX : Convient pour la poussière combustible (zone 20, 21, 22) et au gaz (zone 1,2) du groupe IIA, IIB et IIC. Assurer la mise à la terre à l'unité d'aspiration

Enrouleur Haute Dépression 881 Ex

Ne pas utiliser pour l'aspiration de matière explosive

Enrouleur Haute Dépression 881 Ex



Y = Pressure drop (kPa)
X = Airflow (m³/h)

- A1 = Hose 38 mm, coiled on reel
- B1 = Hose 38 mm, fully uncoiled on floor
- A2 = Hose 50 mm, coiled on reel
- B2 = Hose 50 mm, fully uncoiled on floor



1er réseaux de matériels d'Eco-lavage

nos secteurs

Aspirateurs

Canons à mousse, pulvérisateurs et centrales de lavage

Cuves

Enrouleurs et équilibreurs

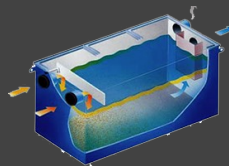
Filtration et purification d'eau

Pompes

Séparateurs graisses et hydrocarbures

Sondes et instruments de mesures

Têtes et buse de lavage



Nos chefs de produits vous conseilleront le matériel le mieux adapté à votre besoin

Les nouveautés et l'actualité de GEDO sur <https://gedofrance.wordpress.com>

GEDO enrouleurs
+33 (0)486 684 831
info@gedo.fr - www.gedo.fr